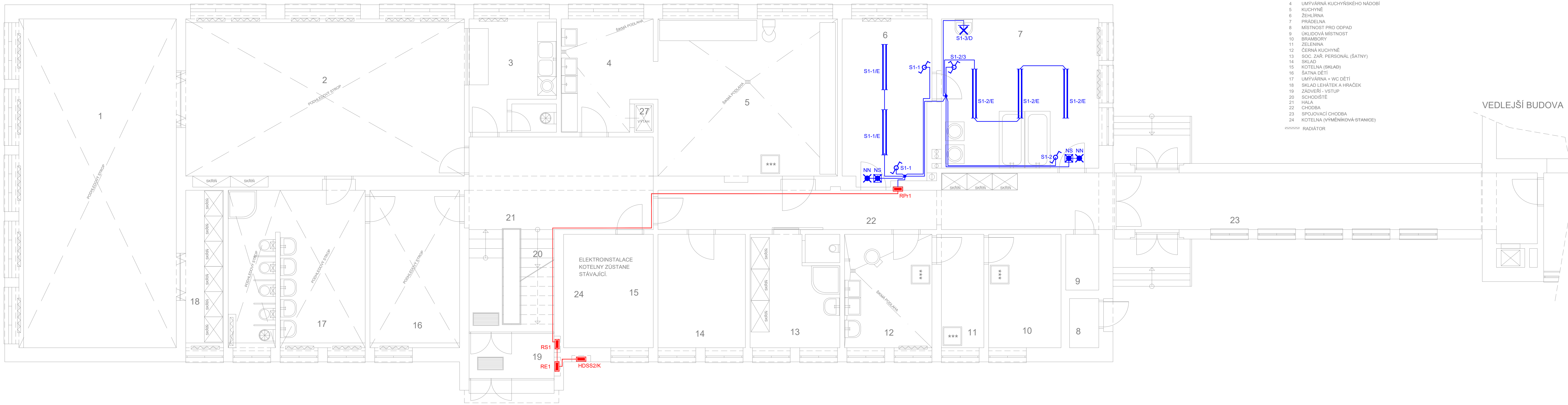


HLAVNÍ BUDOVA



LEGENDA MÍSTNOSTÍ 1.NP

- 1 LEHÁRNA
2 DENNÍ MÍSTNOST
3 PŘÍPRAVA JIDLA
4 UMYVÁRNA KUCHYNSKÉHO NÁDOBÍ
5 KUCHYŇE
6 ZEHLIRNA
7 PRADELNA
8 MÍSTNOST PRO ODPAD
9 UKLIDOVÁ MÍSTNOST
10 BRAMBORY
11 ZELENINA
12 ČERNÁ KUCHYŇE
13 SOC. ZÁR. PERSONÁL (ŠATNY)
14 SKLAD
15 KOTELNA (SKLAD)
16 ŠATNA DĚTÍ
17 UMYVÁRNA + WC DĚTÍ
18 SKLAD LEHÁTEK A HRAČEK
19 ZADVĚŘÍ - VSTUP
20 SCHODIŠTĚ
21 HALA
22 CHODBA
23 SPOJOVACÍ CHOUBA
24 KOTELNA (VÝMĚNÍKOVÁ-STANICE)
RADIÁTOR

VEDLEJŠÍ BUDOVA

LEGENDA ELEKTRO ZAŘÍZENÍ:

- HDSS2K HLAVNÍ POJISTKOVÝ ROZVADĚČ ZAPUŠTĚNÝ TYP. IP40
RE1 ELEKTROMĚROVÝ ROZVADĚČ ZAPUŠTĚNÝ TYP. IP40
RS1 ROZVADĚČ PRO 1.NP. ZAPUŠTĚNÝ, IP40
RS2 ROZVADĚČ PRO 2.NP ZAPUŠTĚNÝ, IP40
Rko ROZVADĚČ PRO KUCHYŇ 1.NP. ZAPUŠTĚNÝ, IP40
RPy ROZVADĚČ PRO PRADELNU 1.NP. ZAPUŠTĚNÝ, IP40
RV-vyhah ROZVADĚČ PRO PRADELNU 1.NP ZAPUŠTĚNÝ, IP40
- A SVÍTIDLO LED STROPNÍ VESTAVNĚ, ZÁPUSNÉ
USAL4000A4KN600ND MULTI 39W 4700lm 4000K IP40
B SVÍTIDLO LED PŘÍSAZENÉ, NÁSTĚNNÉ
KX400M4KOND 25W 3800lm 4000K IP54
C SVÍTIDLO LED PŘÍSAZENÉ, NÁSTĚNNÉ
NANOTICA 1,5R PC 6000/840 44W 7300lm 4000K IP66
D SVÍTIDLO LED PŘÍSAZENÉ STROPNÍ A NÁSTĚNNÉ
LINEA ROUND 3600/840 23W 2810lm 4000K IP66
E SVÍTIDLO LED PŘÍSAZENÉ, STROPNÍ, NÁSTĚNNÉ
NANOTICA 1,4R PC 6400/840 36W 5750lm 4000K IP66
NS NOUZOVÉ SVÍTIDLO LED PŘÍSAZENÉ, NÁSTĚNNÉ
RONDO LED N94500AT 230lm, 3h, autotest, IP20
NN NOUZOVÉ SVÍTIDLO LED PŘÍSAZENÉ, NÁSTĚNNÉ
PIANA LED N94500AT PIKT OGRAM, 20m, 3h, autotest, IP40
- OVLÁDACÍ SPÍNACÍ KOMPLETNÍ, RAŽENÍ 6.1
OVLÁDACÍ PŘEPÍNAČ SÉRIOVÝ KOMPLETNÍ, RAŽENÍ 6.5
OVLÁDACÍ PŘEPÍNAČ SÉRIOVÝ-STŘÍDAVÝ KOMPLETNÍ, RAŽENÍ 6.5A
OVLÁDACÍ PŘEPÍNAČ STŘÍDAVÝ KOMPLETNÍ, RAŽENÍ 6.6
OVLÁDACÍ PŘEPÍNAČ KŘÍŽOVÝ KOMPLETNÍ, RAŽENÍ 6.7
KRABICE INSTALAČNÍ SE SVORKOVNICÍ (KO, KR, KP...)
TRÍFÁZOVÝ NÁSTĚNNÝ VYPÍNAČ 3x400V AC 16A, IP44
JEDNONÁSOBNÁ ZÁSUVKA ZÁPUSNÁ A NÁSTĚNNÁ 230V AC 16A
JEDNONÁSOBNÁ ZÁSUVKA NÁSTĚNNÁ 230V AC 16A, IP44
X2/IP DVOUNÁSOBNÁ ZÁSUVKA ZÁPUSNÁ A NÁSTĚNNÁ 230V AC 16A
X4/IP TRÍFÁZOVÁ ZÁSUVKA NÁSTĚNNÁ 3x400V AC 16A, IP44
- KABELOVÉ OBVODY PRO OSVĚTLENÍ
KABELOVÉ OBVODY PRO ZÁSUVKY
HLAVNÍ KABELOVÉ PŘÍVODY ROZVADĚČŮ
STOUPAJÍCÍ NEBO KLESAJÍCÍ KABELOVÉ VEDENÍ
- ZNAČENÍ SVÍTIDLA S1-1/D TYP SVÍTIDLA
ČÍSLO OBVODU
ČÍSLO JISTĚNÉHO SVĚTELNÉHO VÝVODU
ZNAČENÍ VYPÍNAČE S1-1/2 ČÍSLO OBVODU
ČÍSLO JISTĚNÉHO SVĚTELNÉHO VÝVODU
ZNAČENÍ ZÁSUVKY X2 / IP PŘÍSTROJ S VYŠŠÍM KRYTÍM IP44
ČÍSLO JISTĚNÉHO ZÁSUVKOVÉHO VÝVODU


TECHNICKÉ ÚDAJE:

NAPĚTOVÁ SOUSTAVA: 3 FEN, ~50Hz, 230/400V AC, TN-C-S
3 NPE, ~50Hz, 230/400V AC, TN-S

OCHRANA PŘED ÚRAZEM EL. PROUDEM DLE ČSN EN 61140 ed.3, ČSN 33 000-4-41 ed.2:
- ZÁKLADNÍ OCHRANA (PŘED NEBEZPEČNÝM DOTYKEM ŽIVÝCH ČÁSTÍ) JE PROVEDENA:
- OZNAČENÍ KRYTÍ NEBO PŘEPÍNAČEM
OCHRANA PŘI PORUŠĚ (PŘED NEBEZPEČNÝM DOTYKEM NEŽIVÝCH ČÁSTÍ) JE PROVEDENA:
- AUTOMATICKÝM ODPOJENÍM OD ZDROJE V PŘÍPADĚ PORUCHY DLE B. 411.3.2
A NÁSLEDUJÍCÍCH ČSN 33 2000-4-41 ed.2.

VEŠKERÉ NEŽIVÉ ČÁSTI JSOU PŘIPOJENY VODÍCÍ CYA ZMĚŘ K OCHRANNÉMU VODICÍ PŘI SPLNĚNÍ
PODMINEK PRO OCHRANNÉ UZEMNĚNÍ A OCHRANNE POSPOJOVÁNÍ DLE B. 411.3.1 A G. 411.4 ČSN
33 2000-4-41 ed.2, A ČSN 33 2000-5-54 ed.3.

VNITŘNÍ ELEKTROINSTALACE BUDE PROVEDENA KABELY TYPY CYK ULOŽENÝMI ČÁSTEČNĚ POD
OMÍTKOU, V POKROKOVÝCH ÚSTŘECH NA OMÍTKĚ A V POKROKOVÝCH ÚSTŘECH V
SÁDKOKARTONOVÉM STROPU.

Vypracoval: Ing. Miroslav Chmel		HIP:	Generální projektant: <div>Electrical project</div>	
Kontroloval: Jakub Meca		Zodpovědný projektant:	Kůly 1723, Frydlant 739 11 Frydlant nad Ostravíci	
Projekt	Oprava elektroinstalace MŠ Páleníčkova Kroměříž			
Projektant profese	Electrical Project, s.r.o.	Zákaznické číslo 23_080		Paré
Investor	Mateřská škola, Kroměříž, Páleníčkova 2851, příspěvková organizace	Stupeň PD	DPS	
Místo stavby	Páleníčkova 2851/5, 767 01 Kroměříž	Datum	04/2024	
Stavební objekt	PS 01 Elektroinstalace	Formát	A3	
Díl projektu	D.1.4 Technika prostředí staveb	Měřítko	1:50	
Název dokumentu	Půdorys 1.NP - světelné rozvody-prádelna		Číslo výkresu 23-080-7P1-12	Revize 0
© TATO DOKUMENTACE JE NAŠÍM DŮLEŽITÝM VLASTNICTVÍM. KOPÍROVÁNÍ A JINÉ ROZŠÍŘOVÁNÍ BEZ SOUHLASU ELECTRICAL PROJECT S.R.O. JE PROTIPRAVNÍ.				